

**SDASEN**



## SIV600 系列低压变频器 选型手册

简

介



**北京斯达森电气有限公司**成立于2005年，坐落于北京中关村科技园新技术产业开发试验区，公司主营电气传动、智能化电力电子产品，是集研发、设计、生产、销售、服务为一体的高新技术企业。依托工业与信息产业部第六电子研究所的雄厚科研力量，汇集了一批具有丰富经验的计算机专家、工业控制专家以及电气传动专家。公司拥有一套严格、科学的管理制度以及完善的研发实验设备。经过多年的实践应用，在消化吸收国外著名厂商产品技术的基础上，针对国内应用的特点研制开发了多种高智能、高集成度、高性价比的节能电气产品。

**SIV 系列高中低压变频器**针对中国工业实际应用现状，结合国际一流产品的经验，采用进口一流关键元器件制造。具有极高的性价比，主要服务于工业生产、智能装备制造、节能环保。产品广泛应用于冶金、石化、国防军工、航空航天、水利、市政、建材、矿山、煤炭、电力等行业的泵、风机、压缩机、提升、机床、张力控制等负载设备，为各行业提高生产效率、改进产品质量、减少能耗和排放带来可观效益。

**SEC 系列高中低压软起动器**经多年潜心研发、实验和配套工程使用，现已形成系列化产品，涵盖从220V到15KV，从5kW到35000kW，适用于低、中、高压三相鼠笼式异步电动机和同步电动机。该系列产品采用国际领先的数字处理技术、计算机控制技术、数字通信技术，集成了国内外知名厂商的优质元器件，切合中国国情的产品设计，给用户在电机传动方面提供了一种优秀的解决方案，已有数十万台应用于国防军工、航空航天、石油石化、冶金、电力、化工、煤炭、造纸、建材、市政、交通等行业。

**SMT 系列智能电力仪表**是为精确电能管理从而实现节能减排而研发的产品，是改造传统配电系统、实现智能配电、提高配电计量管理水平、实现节能减排的最佳选择。其多功能、高精度、高集成度、高智能、高可靠性、高性价比的优点，得到了用户的一致好评。已有数十万台应用于电力、石化、化工、煤炭、石油、冶金、国防军工、航空航天、通信、交通、市政等多个应用领域。

“精益求精，质量第一”是公司的立足之本；“信守承诺，客户至上”是公司的发展之源。北京斯达森电气有限公司愿与广大客户共同发展，一起缔造明天的辉煌。





## 部分资质与证书



ISO 9000 认证证书



CCC 认证证书



CCC 认证证书



软起动器CE证书



变频器CE证书



变频器软著证书



低压软起软著证书



高压软起软著证书



高压软起型试报告



专利证书

## 部分业绩



北京冬奥滑雪大跳台



北京故宫博物院



内蒙古伊和乌素风力发电场



华北油田



上海世博会世博轴



斯达森  
SDASEN



一汽大众



首都钢铁公司



神东煤炭集团

**SDASEN**

BEIJING SDASEN ELECTRIC CO.,LTD.

## SIV系列变频器产品一览

类型	性能	应用	系列	产品外形
迷你型变频器	<ul style="list-style-type: none"> <li>● 体积小巧</li> <li>● V/F 控制</li> <li>● 独立风道，适应恶劣环境</li> <li>● 标配 RS485 通信</li> <li>● 内置简易 PLC 功能</li> <li>● 支持导轨安装</li> </ul>	<ul style="list-style-type: none"> <li>● 小型风机</li> <li>● 泵</li> <li>● 封边机</li> <li>● 包装机</li> <li>● 食品机械</li> <li>● 制鞋机</li> <li>● 填充机械</li> </ul>	SIV200 系列 220V: 0.4~1.5 kW 380V: 0.75~2.2 kW	
紧凑通用矢量变频器	<ul style="list-style-type: none"> <li>● 磁通矢量控制</li> <li>● 高可靠性</li> <li>● 高易用性</li> <li>● 模块化紧凑结构设计</li> </ul>	<ul style="list-style-type: none"> <li>● 陶瓷设备</li> <li>● 染整设备</li> <li>● 离心机</li> <li>● 纺织机械</li> <li>● 风机</li> <li>● 水泵</li> <li>● 压缩机</li> </ul>	SIV510 系列 220V: 0.4~4.0 kW 380V: 0.75~710 kW 480V: 0.75~710 kW	
高性能矢量变频器	<ul style="list-style-type: none"> <li>● 强大的磁通矢量控制功能</li> <li>● 高可靠性，适合多种应用场合</li> <li>● 功能易用，可扩展性强</li> <li>● 内置多种行业应用标准宏</li> <li>● 全面系统的保护功能</li> <li>● 可选配多种 PG 卡</li> <li>● 支持多种现场总线，包括：Modbus、Profibus-DP、Profinet，等</li> </ul>	<ul style="list-style-type: none"> <li>● 工业泵</li> <li>● 风机</li> <li>● 压缩机</li> <li>● 破碎机</li> <li>● 起重设备</li> <li>● 陶瓷机械</li> <li>● 矿山设备</li> <li>● 锻压机床</li> </ul>	SIV600 系列 220V: 0.4~4.0 kW 380V: 0.75~1000 kW 480V: 0.75~1000 kW 690V: 5.5~1100 kW	
同步电机通用变频器	<ul style="list-style-type: none"> <li>● 适用于传统同步电机和永磁同步电机</li> <li>● 高性能矢量控制，可作开环矢量、闭环矢量控制</li> <li>● 低频大力矩，可达 0.5Hz/200% 额定转矩</li> <li>● 良好的动态性能</li> <li>● 支持多种 PG 卡</li> </ul>	<ul style="list-style-type: none"> <li>● 压缩机</li> <li>● 抽油机</li> <li>● 水泵</li> <li>● 压砖机</li> </ul>	SIV600-E80 系列 220V: 0.4~4.0 kW 380V: 0.75~1000 kW 480V: 0.75~1000 kW 690V: 5.5~1100 kW	



## 卓越的性能

### 全面的电机驱动技术

- 支持所有（三相异步、永磁同步）电机的驱动控制
- 支持速度、力矩控制模式
- 变频器加同步电机节能效果更好



### 准确全面的自学功能

- 可准确进行电机参数自学习，方便操作调试，提供更高的控制精度和响应速度
- 自学习功能全面丰富，包含多种电机自学习和机械自学习功能

电机自学习	
旋转形自学习	最适合以往需要高启动转矩、高速、高控制精度的用途。
停止形自学习	最适合电机和搬运机械等连接的状态下，进行调试的用途。
线间电阻自学习	改变了电机电缆长度，或电机容量和变频器容量不同时，对控制精度的改善很有效。
节能自学习	无论使用条件如何，通过自学习可使电机的效率始终保持最佳状态。

机械自学习	
惯性自学习	可使KEB(Kinetic Energy Back-up)功能、减速时间最适功能、前馈功能获得最佳应用。
ASR*增益自动调整 *: Automatic Speed Regulator	根据设定的响应频率对ASR增益进行自学习。

### 内置伺服功能

- 内置伺服定位模式，在有 PG 矢量控制方式下，可进行零伺服、主轴定向（4 个定向位置）、简易定位控制（8 种进位量设置）、脉冲列位置控制等位置控制模式。
- 可替换大部分伺服应用场合



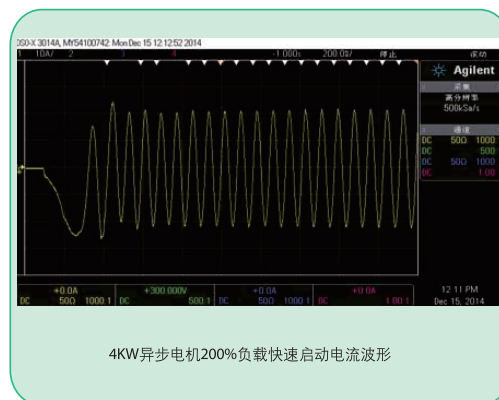
**SDASEN**

BEIJING SDASEN ELECTRIC CO.,LTD.

## 卓越的性能

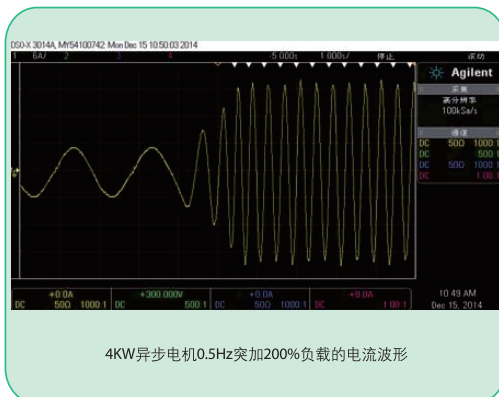
### 大启动转矩

- 同步电机  
开环矢量：0.5Hz/150%  
闭环矢量：0Hz/180%
- 异步电机  
开环矢量：0.25Hz/150%  
闭环矢量：0Hz/180%



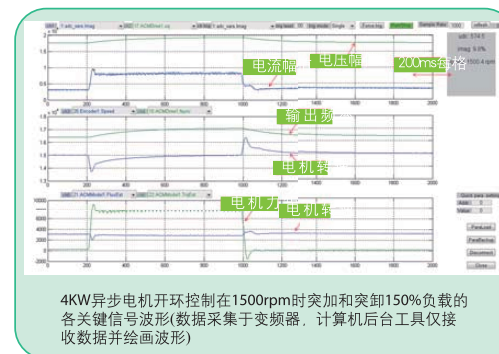
### 快转矩响应，低转矩脉动

- 转矩响应开环矢量：<20ms
- 转矩响应闭环矢量：<5ms
- 能够实现超低速 0.01Hz 的稳定带载运行。转矩脉动低，实现平稳的运行。



### 宽调速范围，高稳速精度

- 调速范围  
开环矢量：1:100  
闭环矢量：1:1000
- 稳速精度  
开环矢量：额定滑差的 10%  
闭环矢量：0.02%



### 高过载能力

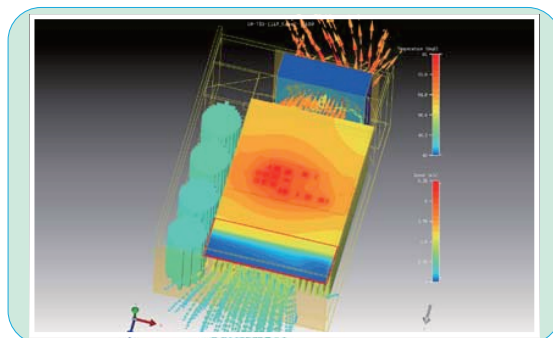
- 120% 额定稳定运行
- 150% 额定负载 60s
- 180% 额定负载 3s



## 可靠性设计与环境适应性

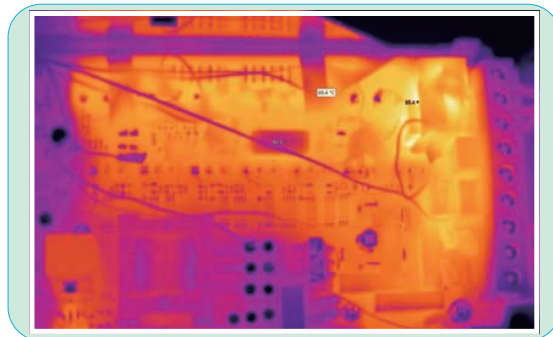
### 创新热设计理念与专业热仿真分析

- 创新的热设计理念配以业界一流高效的热仿真软件，用创新而独特的设计为产品提供全面系统性的散热结构与解决方案。
- 热成像等先进的热测试、验证技术与装置有效彻底的检验了热设计的理论结果，进而为产品系统的热可靠性提供了保障。



### 严谨的整机温升测试

- 采用严谨的满载与过载验证性测试程序，与严格的关键器件温升验收标准，满足极端负载情况下长时间可靠运行
- 国内首家 120% 负载 50℃ 高温老化
- 所有产品出厂时均经过高温带载老化，有效防范拦截器件零散失效，保证产品的出厂品质。



### 三防漆喷涂工艺

- 采用多重优质三防漆喷涂，加强产品应用的环境适应性
- 三防漆采用自动喷涂工艺，有效保证电路板喷涂厚度的均匀性及产品批量化的一致性。



注：三防漆自动喷涂线

### 高防护等级

- 特别针对线缆、机床、陶瓷、纺织等行业应用，现场环境恶劣，潮湿或多粉尘创新的电气钣金密闭结构设计，有效降低环境影响。
- 防护等级可达 IP41 (0.4-22kW)

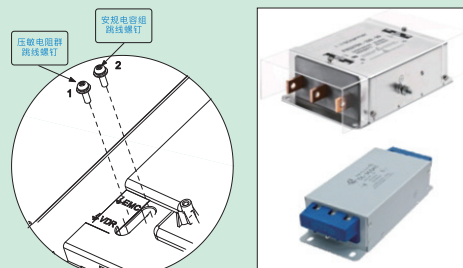




## 可靠性设计与环境适应性

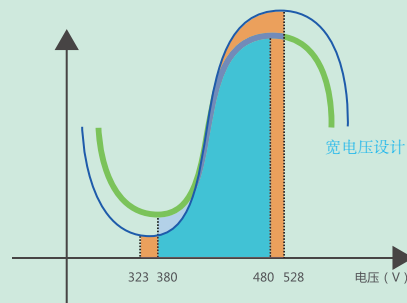
### EMC 设计规格提升

- EMC 内置一组安规电容，可选配外置电容组、简易滤波器，选配夏弗纳滤波器可达 C2 国际标准；
- 采用专用接地桩设计，方便接地和消弱电磁干扰；
- 对实际恶劣应用现场提供了 EMC 滤波器、共模抑制器、简易滤波器的整套配置方案，优化 EMC 现场设备电气环境。



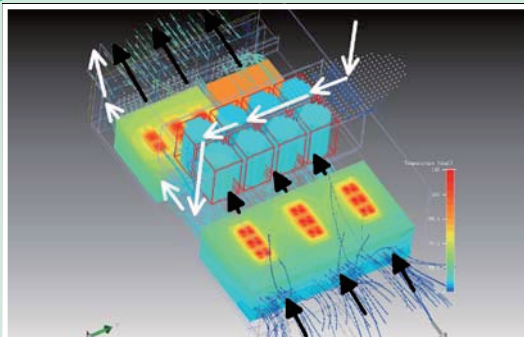
### 宽电压范围设计

- 额定电压：单相 220V；  
三相 220/380/480/690V
- 电压频率：50-60Hz  $\pm 5$ Hz
- 允许电压波动范围：-30%~+15%



### 创新的独立风道设计

- 有效防止粉尘杂质进入变频器内部，避免造成电气短路、元器件受侵蚀等而造成的故障；
- 电子元器件与主散热系统采用热不良导体或风幕隔离，避免电子器件受主功率散热器热辐射温度过高产生失效引发故障。



### 关键器件选型设计

- 采用严谨的器件选型测试程序，整流桥、IGBT 和电解电容等功率器件均采用业界一流厂家的主流产品，从选型与制造端保障关键器件的性能和可靠性；
- 大余量降额设计，提供关键器件的可靠性。

### 符合 CE 认证

- SIV 系列产品均达到欧盟 CE 的相关指令要求



## 功能易用

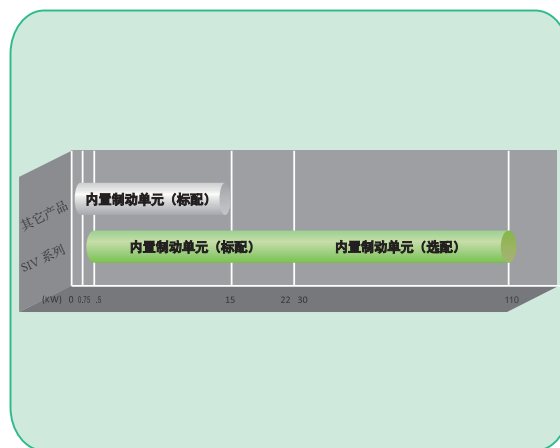
### 丰富的行业应用宏

- 内置多种典型机械应用，如风机、水泵、线缆、收放卷等
- 自动设定最适宜的参数：使用用途选择功能，只需选择机械用途，即可自动设定最适宜的参数。无需烦琐的参数设定，可缩短调试时间



### 可靠的制动功能

- 具有过励磁制动功能，无制动电阻也能紧急制动
- 30kW-110kW 选配内置制动单元；  
22kW 及以下机型标配内置制动单元
- 增加制动电阻即可获得更好的制动效果，同时节省用户电气安装空间，节约用户电气成本



### 实现 VF 全分离和半分离下运行， 满足变频变压的电源应用要求

- 能够在负载重载下自动通过电压补偿，实现输出电压恒定，满足电源行业需求应用。

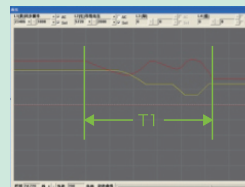


## 功能易用

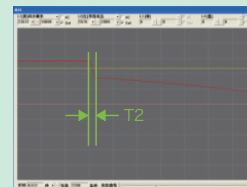
### 瞬停不停功能

- 此功能指在瞬时停电时变频器不会停机。在瞬间停电或电压突然降低的情况下，变频器降低输出频率，通过负载回馈能量，补偿电压的降低，以维护变频器短时间内运行。

瞬停不停功能有效



瞬停不停功能无效



注：瞬停不停功能比较图

### 丰富的 I/O 接口

端子种类	数量	特点
开关量输入	7 路	最大输入频率 200Hz，兼容 NPN 和 PNP 两种类型输入
高速脉冲输入	1 路	最大输入频率 100kHz，兼容 NPN 和 PNP 两种类型输入
模拟量输入	2 路	0 ~ 10V，0 ~ 20mA，4 ~ 20mA
开关量输出	4 路	最大输出频率：200Hz
高速脉冲输出	1 路	最大输出频率：100kHz
模拟量输出	2 路	0 ~ 10V，0 ~ 20mA，4 ~ 20mA
继电器输出	2 路	3A/250VAC，1A/30VDC，常开 + 常闭

### 系统全面的保护功能

- 变频器保护功能：短路保护、过流保护、过压保护、欠压保护、输入输出缺相保护、过载保护、过热保护等
- 电机保护功能：过载保护、电机温度保护等
- 制动回路保护功能：制动管过载、制动管直通、制动电阻保护功能



## 技术规范

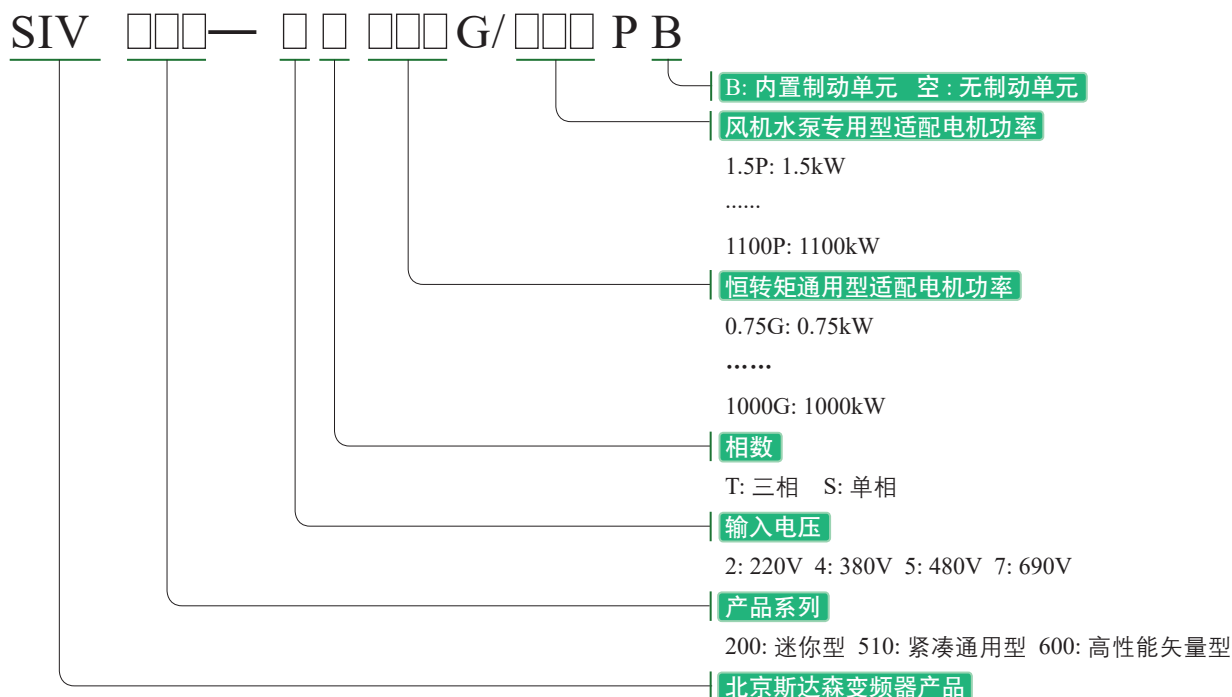
项 目		规 格
基本功能	最高频率	矢量控制：300.00Hz V/F 控制：3200Hz
	载波频率	0.5kHz ~ 16kHz；可根据负载特性，自动调整载波频率
	输入频率分辨率	数字设定：0.01Hz 模拟设定：最高频率 × 0.025%
	控制方式	开环矢量控制（SVC） 闭环矢量控制（FVC） V/F 控制
	启动转矩	G 型机：0.5Hz/150%（SVC），0Hz/180%（FVC）； P 型机：0.5Hz/100%
	调速范围	1:100（SVC） 1:1000（FVC）
	稳速精度	± 0.5%（SVC） ± 0.02%（FVC）
	转矩控制精度	± 5%（FVC）
	过载能力	G 型机：150% 额定电流 60s；180% 额定电流 3s P 型机：120% 额定电流 60s；150% 额定电流 3s
	转矩提升	自动转矩提升；手动转矩提升 0.1% ~ 30.0%
	V/F 曲线	三种方式：直线型；多点型；N 次方型 V/F 曲线 (1.2 次方、1.4 次方、1.6 次方、1.8 次方、2 次方)
	V/F 分离	2 种方式：全分离、半分离
	加减速曲线	直线或 S 曲线加减速方式，四种加减速时间；加减速时间范围 0.0 ~ 6500.0s
	直流制动	直流制动频率：0.00Hz~ 最大输出频率；制动时间：0.0s~100.0s；制动动作电流值：0.0%~100.0%
	点动控制	点动频率范围：0.00Hz ~ 50.00Hz，点动加减速时间 0.0s ~ 6500.0s
	简易 PLC、多段速运行	通过内置 PLC 或控制端子实现最多 16 段速运行
	内置 PID	可方便实现过程控制闭环控制系统
	自动电压调整（AVR）	当电网电压变化时，能自动保持输出电压恒定
	转矩限定与控制	“挖土机”特性，对运行期间转矩自动限制防止频繁过流跳闸
个性化功能	上电外围设备安全自检	可实现上电对外围设备进行安全检测如接地、短路等
	过压过流失速控制	对运行期间电流电压自动限制，防止频繁过流过压跳闸
	快速限流功能	最大限度减小过流故障，保护变频器正常运行
	共直流母线功能	可实现多台变频器共用直流母线的功能
	QUICK 键	用户自由定义快捷菜单
	MF.K 键	可编程键：命令通道切换 / 正反转运行 / 点动运行功能选择
	纺织摆频控制	给定长度控制功能
	定时控制	定时控制功能：设定时间范围 0h ~ 65535h

## 技术规范

项 目		规 格
运行通道	运行命令通道	三种通道：操作面板给定、控制端子给定、串行通讯口给定。可通过多种方式切换
	主频率指令	共有 10 种频率指令：数字给定、模拟电压给定、模拟电流给定、脉冲给定、串行口给定。可通过多种方式切换
	辅助频率指令	10 种辅助频率指令。可灵活实现辅助频率微调、频率合成
	输入端子	七个数字输入端子，其中 X5 可作高速脉冲输入。可兼容有源 PNP 或 NPN 输入方式，二个模拟量输入端子，都可作电压或电流输入
	输出端子	一个高速脉冲输出端子 DO( 可选为开路集电极式 )，0kHz ~ 100kHz 的方波信号输出，可实现设定频率、输出频率等物理量的输出 三个数字式输出端子，两个继电器输出端子 两个模拟量输出端子，分别可选 0/4mA ~ 20mA 或 0V ~ 10V，可实现设定频率、输出频率等物理量的输出
显示与其它	LED 显示	显示监控参数，如输出频率、设定频率、母线电压等
	按键锁定和功能选择	实现按键的部分或全部锁定，定义部分按键的作用范围，以防止误操作
	保护功能	上电电机短路检测、输入输出缺相保护、过流保护、过压保护、欠压保护、过热保护、过载保护等
	选配件	制动组件
环境	使用场所	室内，不受阳光直射，无尘埃、腐蚀性气体、可燃性气体、油雾、水蒸汽、滴水或盐份等
	海拔高度	低于 1000m，超过 1000m 降额使用
	环境温度	- 10℃ ~ + 40℃ ( 环境温度在 40℃ ~ 50℃，请降额使用 )
	湿度	小于 95%RH，无水珠凝结
	振动	小于 5.9m/s <sup>2</sup> (0.6g)
	存储温度	- 20℃ ~ + 60℃
	IP 等级	IP20
	污染等级	PD2
	配电系统	TN，TT



## 命名规则



## 型号与技术参数

变频器型号	额定容量 (kVA)	额定输入电流 (A)	额定输出电流 (A)	适配电机 (kW)	备注
单相电源 220V 50/60Hz					
SIV600-2S0.4B	1	5.4	2.3	0.4	1) 标配内置制动控制单元 2) MODBUS 通讯 3) 1 路 AO，1 路继电器输出
SIV600-2S0.75B	1.5	8.2	4	0.75	
SIV600-2S1.5B	3	14	7	1.5	
SIV600-2S2.2B	4	23	9.6	2.2	
三相电源 380V 50/60Hz					
SIV600-4T0.75G/1.5PB	1.5/3	3.4/5	2.1/3.8	0.75/1.5	1) 标配内置制动控制单元 2) MODBUS 通讯 3) 1 路 AO，1 路继电器输出
SIV600-4T1.5G/2.2PB	3/4	5/5.8	3.8/5.1	1.5/2.2	
SIV600-4T2.2G/3.0PB	4/4.9	5.8/8.0	5.1/6.8	2.2/3.0	
SIV600-4T3.0G/4.0PB	4.9/5.9	8.0/10.5	6.8/9.0	3.0/4.0	
SIV600-4T4.0G/5.5PB	5.9/8.9	10.5/14.6	9/13	4.0/5.5	1) 标配内置制动控制单元 2) MODBUS 通讯 3) 2 路 AO，2 路继电器输出
SIV600-4T5.5G/7.5PB	8.9/11	14.6/20.5	13/17	5.5/7.5	
SIV600-4T7.5G/11PB	11/17	20.5/26	17/25	7.5/11	
SIV600-4T11G/15PB	17/21	26/35	25/32	11/15	
SIV600-4T15G/18.5PB	21/24	35/38.5	32/37	15/18.5	
SIV600-4T18.5G/22PB	24/30	38.5/46.5	37/45	18.5/22	
SIV600-4T22G/30PB	30/40	46.5/62	45/60	22/30	
SIV600-4T30G/37P (B)	40/57	62/76	60/75	30/37	
SIV600-4T37G/45P (B)	57/69	76/92	75/91	37/45	
SIV600-4T45G/55P (B)	69/85	92/113	91/112	45/55	
SIV600-4T55G/75P (B)	85/114	113/157	112/150	55/75	1) 选配内置制动控制单元 2) MODBUS 通讯 3) 2 路 AO，2 路继电器输出
SIV600-4T75G/90P (B)	114/134	157/180	150/176	75/90	
SIV600-4T90G/110P (B)	134/160	180/214	176/210	90/110	
SIV600-4T110G/132P(B)	160/192	214/256	210/253	110/132	

**SDASEN**

BEIJING SDASEN ELECTRIC CO.,LTD.

**型号与技术参数**

变频器型号	额定容量 (kVA)	额定输入电流 (A)	额定输出电流 (A)	适配电机 (kW)	备注
三相电源 380V 50/60Hz					
SIV600-4T132G/160P	192/231	256/307	253/304	132/160	1) 选配外置制动控制单元 2) MODBUS 通讯 3) 2 路 AO，2 路继电器输出
SIV600-4T160G/200P	231/250	307/385	304/377	160/200	
SIV600-4T200G/220P	250/280	385/430	377/426	200/220	
SIV600-4T220G/250P	280/355	430/468	426/465	220/250	
SIV600-4T250G/280P	355/396	468/525	465/520	250/280	
SIV600-4T280G/315P	396/445	525/590	520/585	280/315	
SIV600-4T315G/355P	445/500	590/665	585/650	315/355	
SIV600-4T355G/400P	500/565	665/785	650/725	355/400	
SIV600-4T400G/450P	565/630	785/883	725/800	400/450	
SIV600-4T450G/500P	630/695	883/988	800/930	450/500	
SIV600-4T500G/560P	695/784	988/1106	930/980	500/560	1) 柜机，亦可壁挂 2) MODBUS 通讯 3) 2 路 AO，2 路继电器输出
SIV600-4T560G/630P	784/882	1106/1244	980/1180	560/630	
SIV600-4T630G/710P	882/994	1244/1401	1180/1320	630/710	
SIV600-4T710G/800P	994/1100	1401/1558	1320/1440	710/800	
SIV600-4T800G/900P	1100/1250	1558/1708	1440/1560	800/900	
SIV600-4T900G/1000P	1250/1420	1708/1898	1560/1736	900/1000	
三相电源 660~690V 50/60Hz					
SIV600-7T5.5G/7.5P	8.3/11	8.6/11.4	6.8/9.1	5.5/7.5	1) 标配 MODBUS 通讯 2) 2 路 AO，2 路继电器输出 3) 超出此表中功率范围的可定制
SIV600-7T7.5G/11P	11/17	11.4/17	9.1/12	7.5/11	
SIV600-7T11G/15P	17/21.7	17/22	12/16	11/15	
SIV600-7T15G/18.5P	21.7/24	22/28	16/20	15/18.5	
SIV600-7T18.5G/22P	24/32	28/38	20/24	18.5/22	
SIV600-7T22G/30P	32/42	38/40	24/33	22/30	
SIV600-7T30G/37P	42/55	40/47	33/41	30/37	
SIV600-7T37G/45P	55/66	47/55	41/50	37/45	
SIV600-7T45G/55P	66/84	55/70	50/62	45/55	
SIV600-7T55G/75P	84/107	70/90	62/85	55/75	
SIV600-7T75G/90P	107/125	90/105	85/102	75/90	
SIV600-7T90G/110P	125/155	105/130	102/125	90/110	
SIV600-7T110G/132P	155/171	130/154	125/150	110/132	
SIV600-7T132G/160P	171/208	154/180	150/175	132/160	
SIV600-7T160G/185P	208/240	180/204	175/198	160/185	
SIV600-7T185G/200P	240/260	204/221	198/215	185/200	
SIV600-7T200G/220P	260/286	221/252	215/245	200/220	
SIV600-7T220G/250P	286/355	252/268	245/260	220/250	
SIV600-7T250G/280P	355/396	268/308	260/299	250/280	
SIV600-7T280G/315P	396/445	308/340	299/330	280/315	
SIV600-7T315G/355P	445/500	340/385	330/374	315/355	
SIV600-7T355G/400P	500/565	385/422	374/410	355/400	
SIV600-7T400G/450P	565/630	422/479	410/465	400/450	
SIV600-7T450G/500P	630/700	479/525	465/510	450/500	
SIV600-7T500G/560P	700/784	525/556	510/540	500/560	
SIV600-7T560G/630P	784/882	556/587	540/570	560/630	
SIV600-7T630G/710P	882/994	587/665	570/640	630/710	
SIV600-7T710G/800P	994/1100	665/750	646/728	710/800	
SIV600-7T800G/900P	1100/1250	750/844	728/819	800/900	
SIV600-7T900G/1000P	1250/1380	844/937	819/910	900/1000	
SIV600-7T1000G/1100P	1380/1528	937/1030	910/1000	1000/1100	

## 外形尺寸(380V&220V)

壳体代号	变频器型号	安装孔位 mm		外形尺寸 mm				安装孔径 mm	重量 Kg
		A	B	H	H1	W	D		
Z1	SIV600-2S0.4B	76	164	177	—	93	117	φ5.5	0.95
	SIV600-2S0.75B								
	SIV600-2S1.5B								
	SIV600-2S2.2B								
	SIV600-4T0.75G/1.5PB								
	SIV600-4T1.5G/2.2PB								
	SIV600-4T2.2G/3.0PB								
A	SIV600-4T3.0G/4.0PB	106.5	175.5	185	—	118	166.5	φ4.5	1.8
	SIV600-4T4.0G/5.5PB								
	SIV600-4T5.5G/7.5PB								
B	SIV600-4T7.5G/11PB	148	234.5	247	—	161	187.5	φ5.6	3.6
	SIV600-4T11G/15PB								
C	SIV600-4T15G/18.5PB	150	322	300	336	210	200	φ7	7.2
	SIV600-4T18.5G/22PB								
C1	SIV600-4T22G/30PB	150	339	340	355	230	210	φ9	10.3
D	SIV600-4T30G/37P (B)	230	440	410	455	290	230	φ7	17.8
	SIV600-4T37G/45P (B)								
E	SIV600-4T45G/55P (B)	230	536	500	555	320	230	φ10	22.2
	SIV600-4T55G/75P (B)								
	SIV600-4T75G/90P (B)								
F	SIV600-4T90G/110P (B)	320	611	568	634	410	240	φ12	36.9
	SIV600-4T110G/132P (B)								
G	SIV600-4T132G/160P	320	669	616	692	475	347	φ12	52.5
	SIV600-4T160G/200P								
H	SIV600-4T200G/220P	420	818.6	762	843	520	352	φ14	81
I	SIV600-4T220G/250P	420	1107.5	1051	1132	614	365	φ4	137
	SIV600-4T250G/280P								
J	SIV600-4T280G/315P	520	1214	1150	1241	740	366	φ14	154.8
	SIV600-4T315G/355P								
K	SIV600-4T355G/400P	620	1542	1470	1592	820	366	φ18	244
	SIV600-4T400G/450P								
	SIV600-4T450G/500P								
L	SIV600-4T500G/560P	620	1622	1550	1673	970	378	φ18	310
	SIV600-4T560G/630P								
	SIV600-4T630G/710P								
M	SIV600-4T710G/800P	825	1672	1638	1715	1200	510	φ18	375
	SIV600-4T800G/900P								
	SIV600-4T900G/1000P								

**SDASEN**

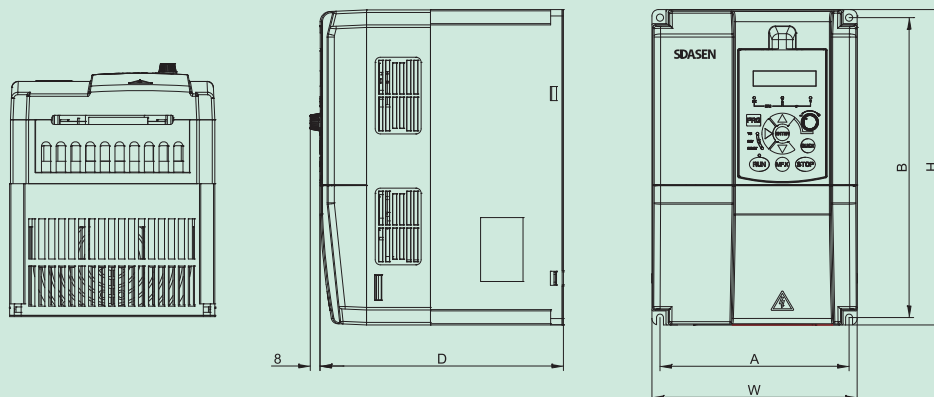
BEIJING SDASEN ELECTRIC CO.,LTD.

## 外形尺寸(690V)

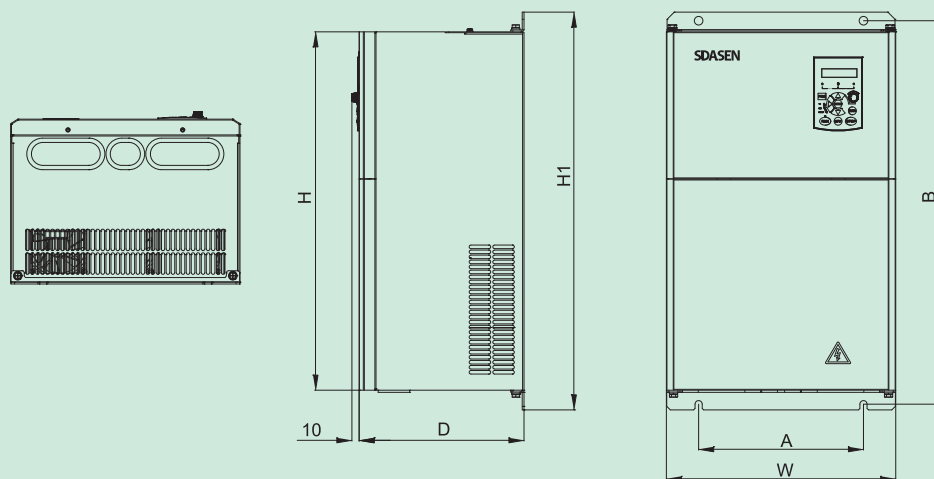
变频器型号	安装孔位 mm		外形尺寸 mm			安装孔径 mm	备注
	A	B	H	W	D		
SIV600-7T5.5G/7.5P	390	262	410	277	189	φ6.5	壁挂机
SIV600-7T7.5G/11P							
SIV600-7T11G/15P							
SIV600-7T15G/18.5P							
SIV600-7T18.5G/22P							
SIV600-7T22G/30P							
SIV600-7T30G/37P							
SIV600-7T37G/45P							
SIV600-7T45G/55P							
SIV600-7T55G/75P	573	200	595	300	236	φ9	壁挂机
SIV600-7T75G/90P							
SIV600-7T90G/110P							
SIV600-7T110G/132P	595	250	620	380	290	φ9	壁挂机
SIV600-7T132G/160P							
SIV600-7T160G/185P	840	250	880	380	358	φ13	壁挂机
SIV600-7T185G/200P							
SIV600-7T200G/220P							
SIV600-7T220G/250P							
SIV600-7T250G/280P	971	500	995	630	350	φ11	壁挂机
SIV600-7T280G/315P							
SIV600-7T315G/355P							
SIV600-7T355G/400P	1016	520	1040	680	400	φ11	壁挂机
SIV600-7T400G/450P							
SIV600-7T450G/500P							
SIV600-7T500G/560P							
SIV600-7T560G/630P	610	620	1800	650	920	φ17	柜机
SIV600-7T630G/710P							
SIV600-7T710G/800P							
SIV600-7T800G/900P							
SIV600-7T900G/1000P	710	620	1800	750	920	φ17	柜机
SIV600-7T1000G/1100P							



产品外形图(380V&220V)



0.4kW~11kW 外形及安装尺寸示意图



15kW~900kW 外形及安装尺寸示意图

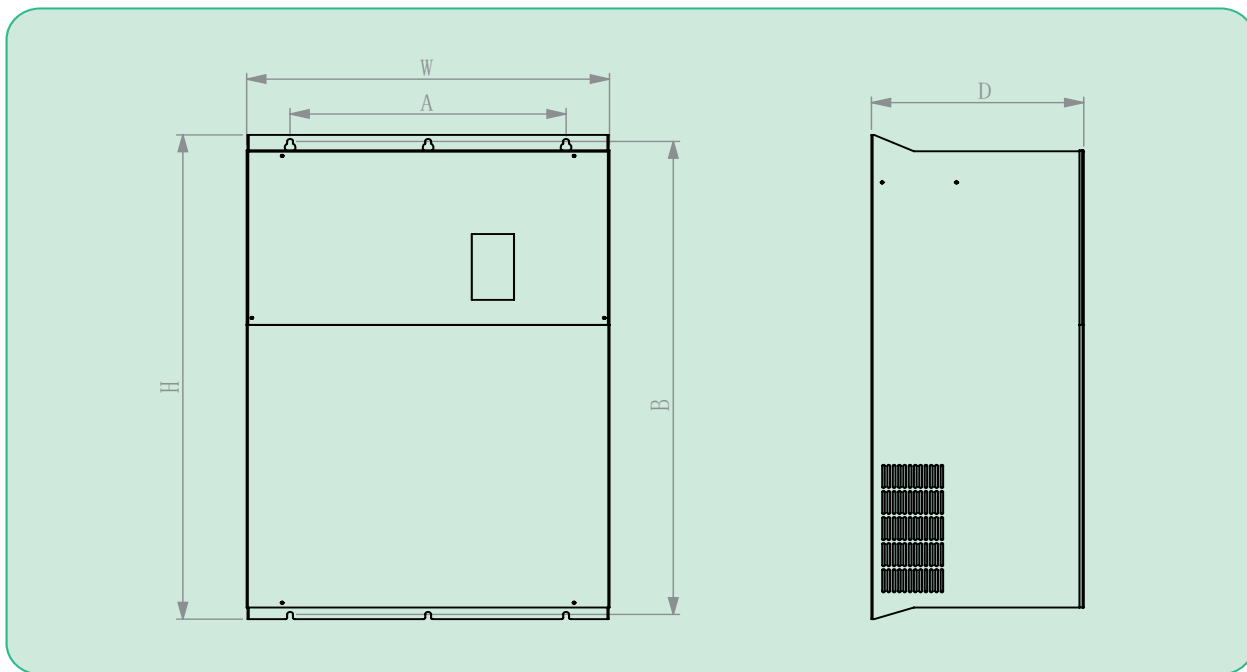


**SDASEN**

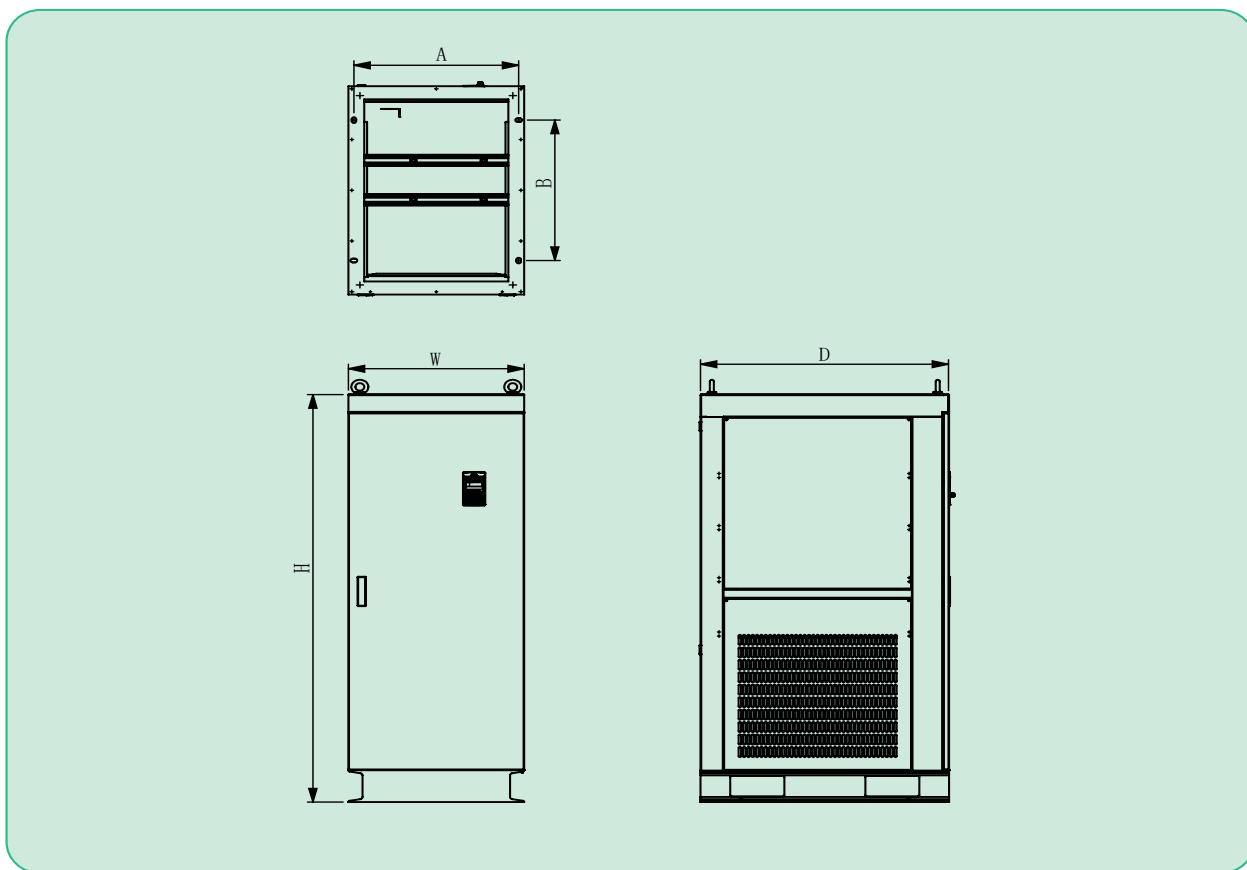
BEIJING SDASEN ELECTRIC CO.,LTD.

## 产品外形图(690V)

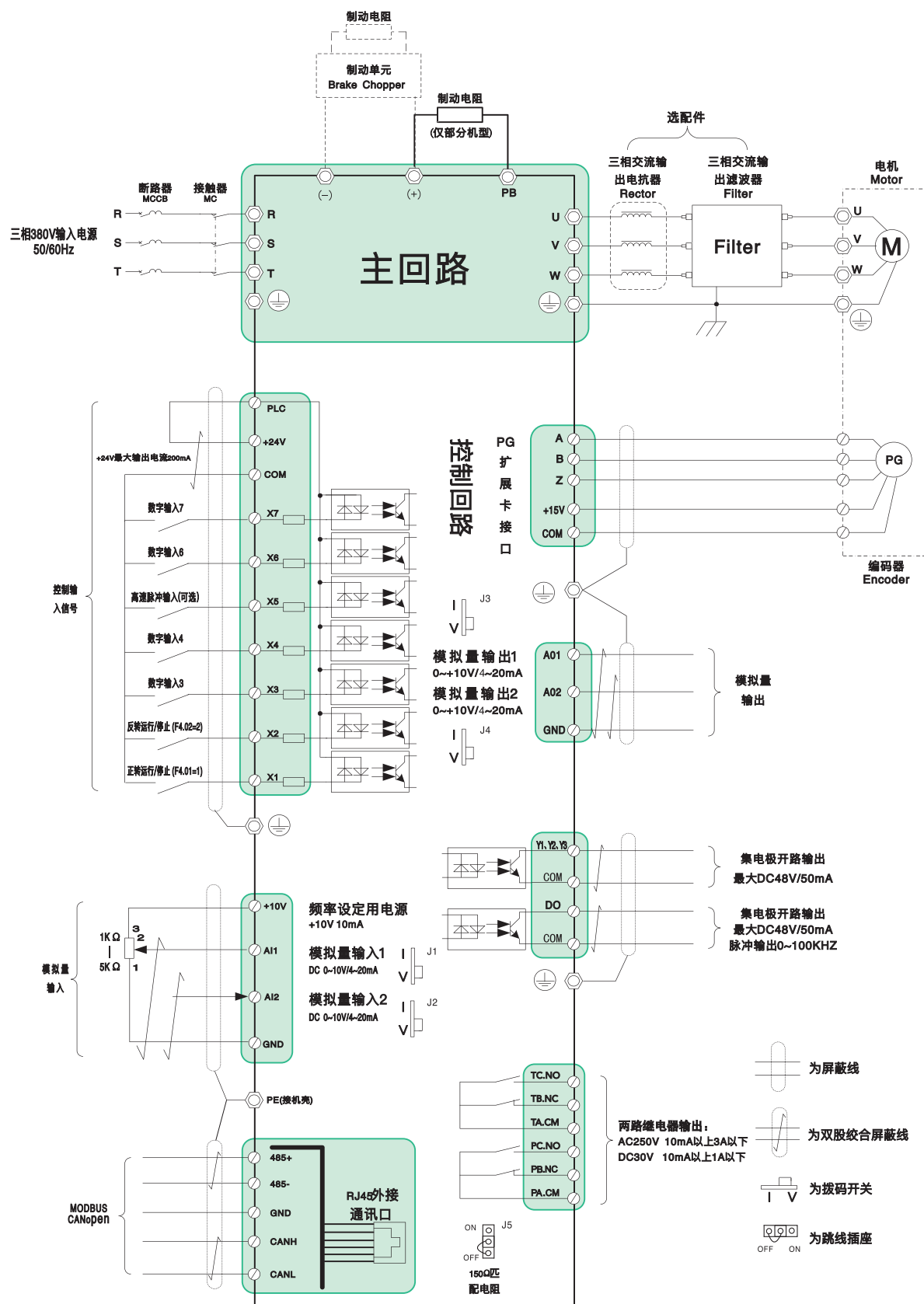
### 1) 壁挂机示意图



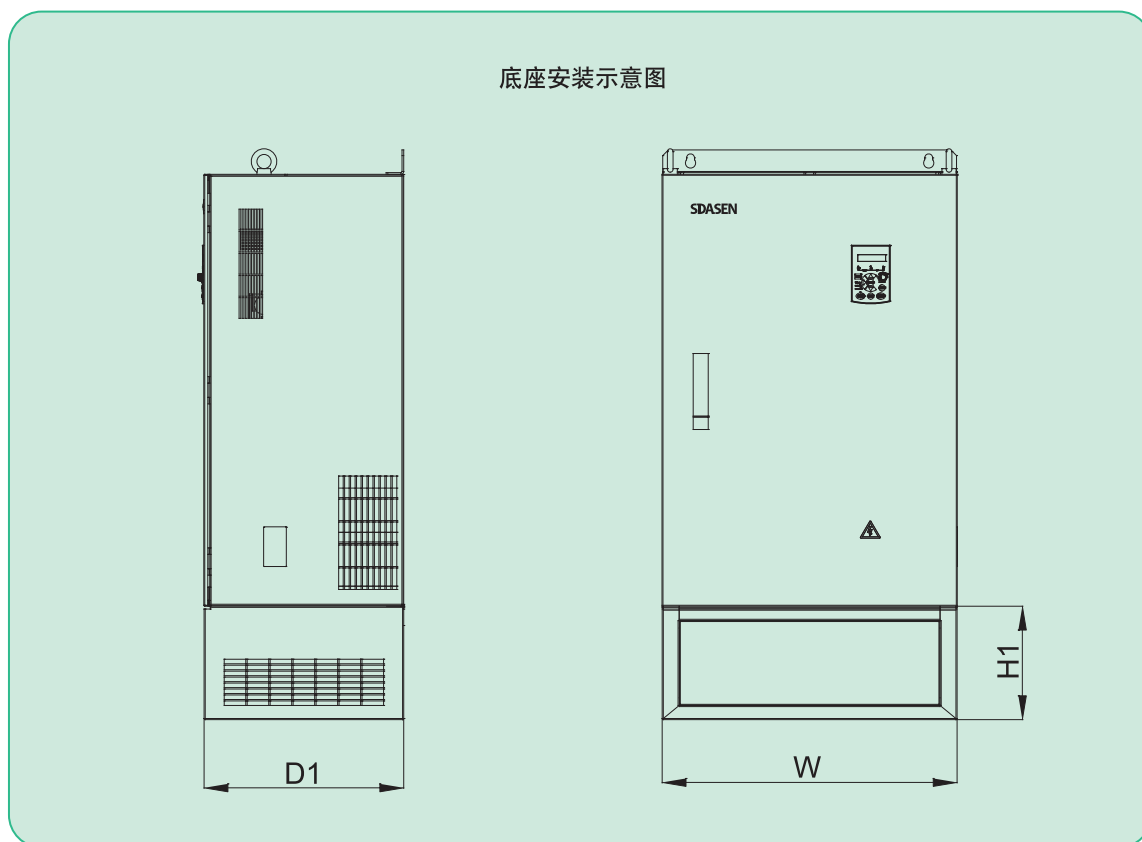
### 2) 柜式机示意图



# 端子典型接线图



## 底座安装示意图



底座外形尺寸

底座代号	对应变频器功率	W(mm)	D1(mm)	H1(mm)
SIV600-BS-G	SIV600-4T132G/160P SIV600-4T160G/200P	475	347	450
SIV600-BS-H	SIV600-4T200G/220P	520	352	450
SIV600-BS-I	SIV600-4T220G/250P SIV600-4T250G/280P	614	365	450
SIV600-BS-J	SIV600-4T280G/315P SIV600-4T315G/355P	740	366	450
SIV600-BS-K	SIV600-4T355G/400P SIV600-4T400G/450P SIV600-4T450G/500P	820	366	450
SIV600-BS-L	SIV600-4T500G/560P SIV600-4T560G/630P SIV600-4T630G/710P	970	378	450
SIV600-BS-M	SIV600-4T710G/800P SIV600-4T800G/900P SIV600-4T900G/1000P	1200	510	450



选配件一览表

图片	配件名称	规格型号	安装尺寸	备注
	数码显示键盘	SIV600-KLED	63.5*95.5mm	数码显示
	液晶中文键盘	SIV600-KLCD	63.5*95.5mm	液晶中文显示
	键盘托	SIV600-KBT	77.5*123mm	键盘盘面安装托架
	水晶头外引线	SIV600-CB-xM	2 到 8 米	键盘外引延长线，x：2~8
	内置制动单元	型号带尾缀 B		22G/30PB 及以下标配内置制动单元， 30G/37P~110G/132P 选配内置制动单元
	落地安装底座	SIV600-BS-x	高度 450mm	SIV600-4T132G/160P 及以上可选配，x 为 对应变频器型号规格而不同，具体参看 P17
	PG 卡	SIV600-PG6		A/B/Z 开路集电极或推挽式输出的光电编码器
	PG 卡	SIV600-PG7		5V 供电差分输出的光电编码器
	PG 卡	SIV600-H-PG-ABZ		多功能编码器卡，适配 ABZ 光电编码器， 包括开路集电极输出、推挽输出的、差分 输出的编码器，同时也支持差分频输出， 集电极分频输出。
	PG 卡	SIV600-H-PG-RT		适配于旋转变压器编码器，激励频率 10kHz
	通讯卡	SIV600-H-PN		适配于 Profinet 通讯
	通讯卡	SIV600-H-DP		适配于 Profibus-DP 通讯
	通讯卡	SIV600-H-CAN		适配于 CANopen 通讯



## 典型应用

### 水泵

- 内置 PID，客户无需另外购买，节约成本
- 自带睡眠苏醒功能，不用水可以停机，高效节能，延长设备使用寿命
- 可选配一拖二扩展卡，轻松实现高低峰用水自动转换，优化设备配置，节约人力物力



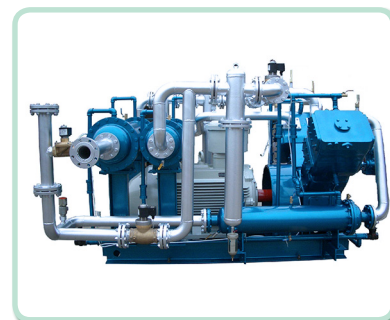
### 风机

- 节能效果明显，可达 20% --50%
- 多种调速模式，调速精度高
- 启动平滑，自带软启动功能，对电网冲击小
- 广泛用于锅炉燃烧系统，通风系统，烘干系统



### 压缩机

- 高精矢量变频
- 闭环恒压控制
- 多机联网控制
- 节能高达 20%~50%
- 智能休眠及低压唤醒
- 永磁同步电机和异步电机任意切换
- 标准变频器 / 压缩机专用变频器方案可选



### 起重提升

- 优异的力矩控制，可靠的制动器控制时序
- 专业的起重机控制功能、速度监视、转矩监视、转矩验证、优化位置、智能减速等功能
- 广泛用于：港口、船舶、海洋工程、矿山、建筑等行业的起重机械



### 油田行业

- 更高的节电效果
- 专业化设计，野外和高低温恶劣环境长期可靠运行
- 丰富灵活的监控、记录、无线传输功能，方便集中控制和管理



## 部分客户名录

### ■ 石油化工

- 大庆油田
- 胜利油田
- 长庆油田
- 华北油田
- 辽河油田
- 镇海炼化
- 宁夏英力特集团
- 宁夏西泰炼化工
- 新疆新雅泰化工
- 天津博康特化工
- 南昌南古化工
- 北京华腾橡胶
- 中国海洋石油
- 新疆油田
- 吐哈油田
- 玉门油田
- 大港油田
- 独山子炼油厂
- 宁夏嘉峰化工
- 北京思比凯化肥厂
- 北京航天石化
- 中石油秦皇岛油库
- 石家庄宝石电子
- 山西霍州化肥厂

### ■ 冶金、有色

- 首钢集团
- 邯郸钢铁
- 通化钢铁
- 阿城钢铁
- 莱芜钢铁
- 青海华电铁合金
- 济南钢铁公司
- 沙钢集团
- 新兴铸管
- 中国铝业遵义分公司
- 苹果铝业
- 山东黄金集团
- 鞍山钢铁
- 唐山钢铁
- 安阳钢铁
- 浙江漓铁集团
- 秦皇岛安丰钢铁
- 吉林鑫达钢铁
- 宝钢集团
- 酒泉钢铁
- 新疆八一钢铁
- 福建南平铝业
- 山东招金集团
- 中金集团

### ■ 电力

- 新疆风能有限责任公司
- 宁夏热电分公司
- 北京清河电厂
- 张树坑电厂
- 西山煤电集团
- 沈阳皇姑热电厂
- 青岛胶南热电厂
- 珠海垃圾发电厂
- 哈尔滨华成热电
- 国际电力华光发电公司
- 山东潍坊电厂
- 泰国NPS集团电厂
- 宁波北仑电厂二期
- 浙江三星热电
- 云南白水江电厂
- 浙江林家坞电厂
- 韩国济州电厂
- 山东聊城电厂
- 小浪底水利工程
- 青岛兴平热电厂
- 四平热电
- 青岛莱西热电
- 玉门电厂
- 博茨瓦纳电厂

### ■ 煤炭

- 神华股份
- 淮北矿业集团
- 邢台矿务局
- 淮南矿业集团
- 山东济宁选煤厂
- 龙煤集团
- 内蒙古五虎山煤矿
- 河北东庞矿选煤厂
- 鸡西矿务局
- 兖矿集团
- 山西焦煤集团
- 贵州盛宇选煤公司
- 大同矿务局
- 石家庄井陉矿
- 白山市嘉晨选煤有限公司

### ■ 交通、市政

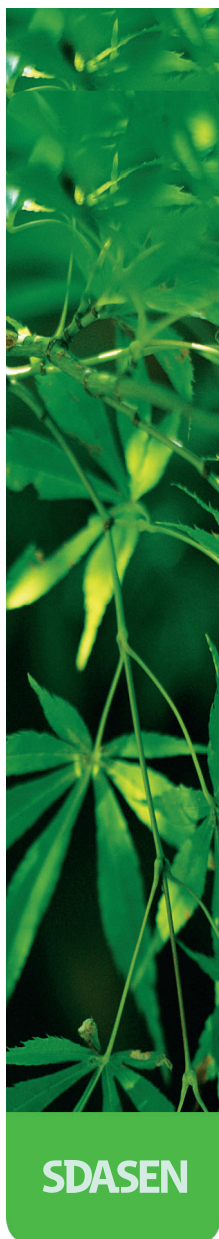
- 北京首都机场
- 宁夏水务局
- 河北霸州污水处理厂
- 北京自来水集团
- 西藏昌都污水处理厂
- 清苑供水公司
- 亚布力滑雪场
- 兰州自来水公司
- 廊坊污水处理厂
- 北京海淀河道管理所
- 解放军某隧道工程
- 长春热力公司
- 北京八达岭高速隧道
- 深圳市政局
- 烟台莱山机场
- 济南铁路局
- 大同铁路局
- 重庆轨道交通
- 北京地铁十号线
- 河北汽车装备公司
- 江铃汽车集团改装车有限公司
- 一汽集团
- 西汉高速公路

### ■ 建筑

- 上海世博会世博轴
- 中国政法大学
- 中国农业大学西校区
- 北京市招商局大楼
- 毛主席纪念馆
- 空军司令部
- 中法合资燕达医院
- 中国银行天津分行
- 北京市规划委员会办公楼
- 奥运网球馆
- 北京世纪财富中心
- 现代国际关系所
- 北京301医院
- 北京网通马家堡电话局
- 北京汤泉逸墅
- 北京怀柔苑林山庄
- 北京华睦大厦
- 中国移动大厦
- 交通部大厦
- 中国原子能科学研究院
- 大连市政大楼
- 湖南省国税局大楼
- 淮北公共卫生大厦
- 故宫博物院
- 中央电视台星光大道演播厅
- 顺丰物流基地
- 上海虹桥海关大厦

### ■ 建材

- 冀东水泥集团
- 吉林亚泰集团
- 邯郸峰峰集团
- 山东东华水泥
- 邢台三安建材
- 福建润兴水泥
- 河北泊头玻璃厂
- 雅安木质板厂
- 白马山水泥
- 台玻集团漳州公司
- 杭州诺贝尔集团
- 重庆润江水泥
- 福建耀华玻璃
- 广东东鹏陶瓷
- 迁安金信玻璃
- 内蒙恒卓水泥
- 柯诺(北京)木业
- 乌海衡卓水泥
- 乌海瑞川水泥
- 山东鲁碧建材
- 山西恒达水泥
- 江西万年青水泥
- 法国拉法基集团
- 海螺集团



高压固态软启动柜



导轨智能电力仪表



中低压软启动器



高压变频器



盘装智能电力仪表



中低压变频器

## 北京斯达森电气有限公司 Beijing SDASEN Electric Co.,Ltd

地址：北京市昌平区龙域北街8号  
 金城国际中心B座503室  
 邮编：102200  
 电话：(8610)82395600  
 传真：(8610)82395601  
 网址：www.sdasen.com.cn

B503,Golden International Center,No. 8 Longyu Beijie,  
 Changping District,Beijing 102200,PRC  
 Tel: (8610)82395600  
 Fax: (8610)82395601  
 Web: www.sdasen.com